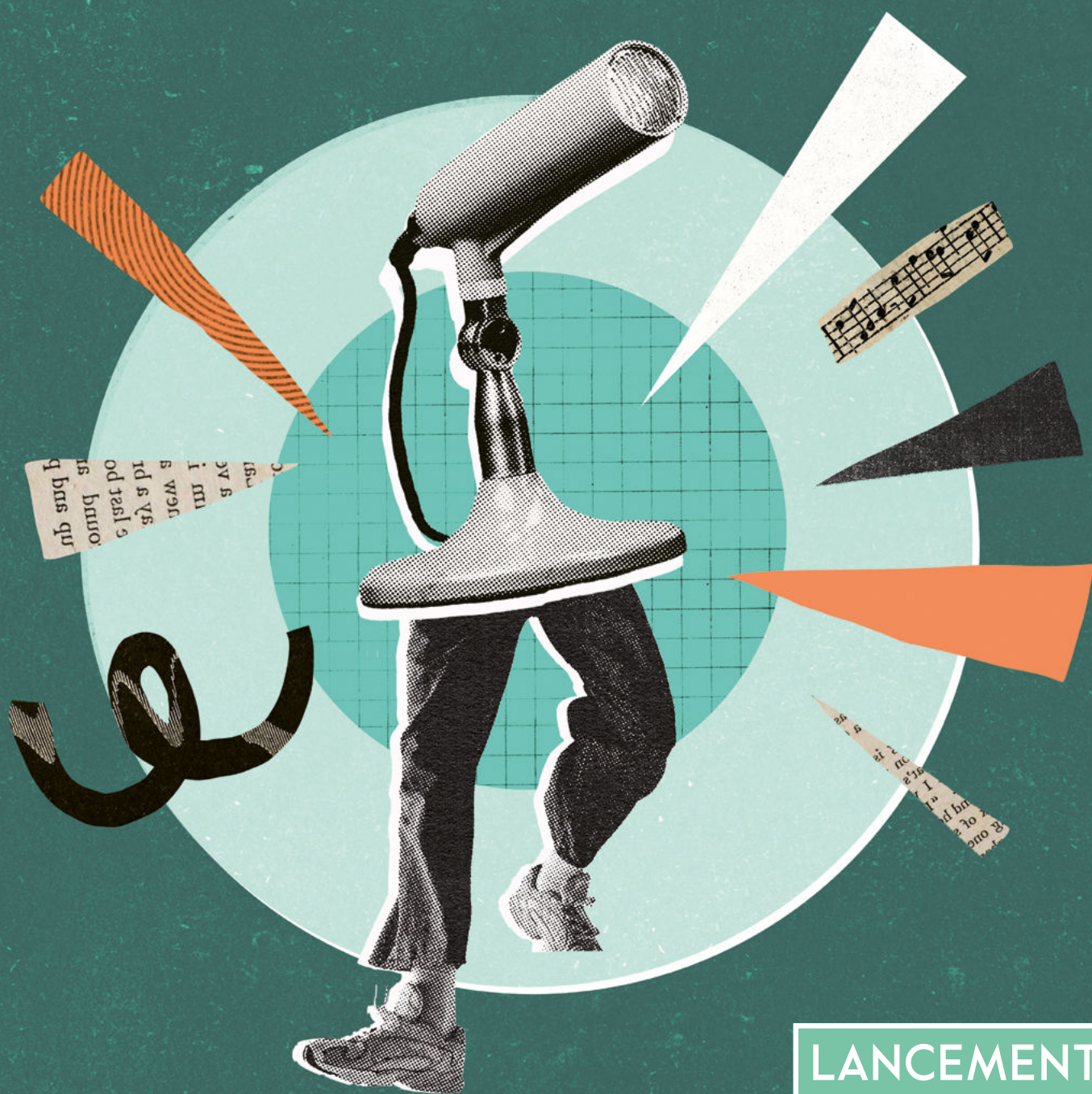


LA BALISE

RADIO DE CRÉATION ET STUDIO-ÉCOLE



LANCEMENT
LE 14/12/23

CONTACT PRESSE

HAMID SI AMER

hsiamer@cite-musique.fr

+ 33 (0)1 44 84 45 78



CITÉ DE LA MUSIQUE
PHILHARMONIE
DE PARIS

La Balise est une radio pépinière qui entend *donner du volume* à la génération des 15-25 ans. Pensée dans une visée inclusive et d'ancrage territorial, elle parie sur les talents de toutes les jeunes gens qui habitent, étudient, travaillent dans les environs de la Philharmonie de Paris.

Dans ce studio-école dédié à l'expérimentation et à la création radiophoniques, des auteurs et réalisateurs radio reconnus forment les jeunes aux techniques et aux écritures radiophoniques. Dans une démarche de compagnonnage, ils créent avec eux des documentaires, des fictions, des œuvres sonores. Les jeunes apprennent aussi à concevoir et à animer des émissions publiques depuis la Philharmonie de Paris, mêlant reportages, interviews, musique live...



© William Beaucardet



PRENDRE LA PAROLE ET LA DONNER

La Balise est une radio de création embarquée dans un lieu de création, pensée comme une pépinière de jeunes talents. Elle passe le micro aux jeunes générations en les formant aux multiples techniques et à l'écriture sonore – du documentaire à la fiction, de la réalisation d'émissions en public à des essais radiophoniques plus expérimentaux. Chambre d'écho de leurs imaginaires et des questions qu'elles posent au monde d'aujourd'hui, la radio de la Philharmonie de Paris souhaite voir émerger de nouveaux talents qui éveilleront nos oreilles et élargiront nos sensibilités.

La Philharmonie de Paris a été conçue dès l'origine comme une « balise urbaine » dans l'est parisien, volontairement édifiée à la bordure de Paris et de la Seine-Saint-Denis, département le plus pauvre de France métropolitaine. La Philharmonie est ainsi confrontée à des enjeux d'insertion territoriale, d'inclusion sociale et d'élargissement des publics autrement plus cruciaux que bien d'autres équipements culturels. C'est en ce sens que la Philharmonie a été pensée comme un acteur majeur d'une politique des territoires, se situant à la croisée de trois ambitions, sociale, générationnelle, créatrice.

À l'heure de la dématérialisation des contenus, des pratiques nomades de l'écoute et du développement fulgurant du podcast, La Balise propose de se saisir du pouvoir des micros pour prendre la parole et la donner, pour capter le monde environnant et le raconter sous des formes qui peuvent tout autant s'ancrer dans le réel que relever de l'imaginaire. Car la radio est une façon unique de s'adresser à une multitude invisible à qui l'on parle à l'oreille.

Olivier Mantei, Directeur général de la Cité de la musique - Philharmonie de Paris



Tahah en session d'enregistrement avec Anaïs Benoît, musicienne de l'Orchestre de Paris, pour la série La vie comme elle sonne ©Aurélien Kalasz

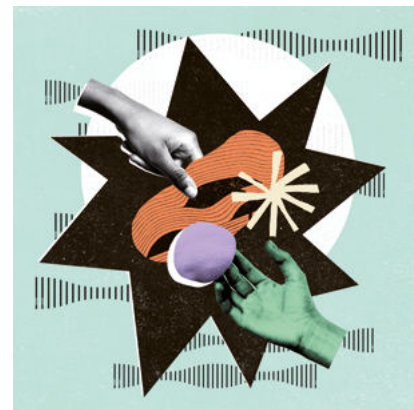
UNE RADIO-PÉPINIÈRE

La Balise souhaite donner la parole à la génération des 15-25 ans qui vivent, étudient, travaillent aux alentours de la Philharmonie. S'ils partagent un même espace géographique ils ne se rencontrent guère tant leurs parcours de vie sont dissemblables. Certains étudient dans les établissements d'enseignement supérieur (Conservatoire national supérieur de musique et de danse de Paris, École Louis-Lumière, La Fémis, École des hautes études en sciences sociales, Université Paris 8...), d'autres sans diplôme ni emploi sont accueillis dans des missions locales ; certains sont collégiens ou lycéens quand d'autres sont suivis par l'aide sociale à l'enfance, dans le cadre de la protection juridique de la jeunesse (PJJ) ou dans des unités pédopsychiatriques.

Tout l'enjeu d'une radio-pépinière comme La Balise consiste à rassembler ces jeunes plurielles au sein d'un foyer de création et d'expérimentation. Encouragées à s'emparer de la création radiophonique dans toute sa variété – documentaires, fictions, essais radiophoniques, œuvres sonores... –, elles trouvent une occasion unique de partager ensemble leurs savoirs, leurs cultures et leurs visions du monde.



Madina en prise de son dans la Grande salle Pierre Boulez © Sophie Simonot



© Mathilde Aubier

Pour les former à ces multiples écritures du sonore et aux techniques du son, La Balise fait appel à des créateurs d'œuvres radiophoniques choisis pour leur talent et leur univers mais aussi pour leur expérience dans le domaine de la transmission auprès de publics très variés. Les autrices et auteurs radio travaillent dans une forme de compagnonnage avec les jeunes, en constituant des équipes les plus mixtes possibles socialement, culturellement, artistiquement, et en les impliquant très étroitement dans le processus de création.

La Philharmonie s'offre à eux comme un formidable terrain de sons et de créations avec ses 450 concerts et spectacles annuels, ses 10 000 ateliers éducatifs destinés aux enfants et aux familles, ses expositions, la collection permanente du Musée de la musique, l'aventure des orchestres Démos (Dispositif d'éducation musicale et orchestrale à vocation sociale) et des chœurs EVE (Exister avec la voix ensemble)... La Balise produit ainsi de nombreux contenus inspirés par sa programmation, où de nombreux spectacles ou expositions soulèvent des questions dont les jeunes peuvent s'emparer. La Philharmonie est aussi un monde en soi, avec une pluralité de métiers qui, chaque jour, chaque soir, chaque nuit, s'affairent à rendre possibles les moments magiques du spectacle vivant, et qui offrent là aussi matière à questionner par le son.

Les enjeux de professionnalisation de La Balise sont très importants : en faisant bénéficier les jeunes de conditions de production professionnelles qui les valorisent mais aussi les responsabilisent, la Philharmonie et sa radio souhaitent déclencher des vocations pour les métiers du son, de la création radiophonique ou même du journalisme.




Antoine Richard, auteur du documentaire sonore *S'ouvre la nuit* avec Samuel, Madina, et Johan © Antoine Richard

UN PROJET « COLLECTIFS »

La Balise crée un écosystème original en s'appuyant sur la force du collectif.

Les auteurs radio qui collaborent à La Balise font partie de deux associations implantées en Seine-Saint-Denis, très engagées dans des actions socio-culturelles incluant la pratique de la radio, et qui sont désormais accueillies en résidence à la Philharmonie de Paris.

- 
Le collectif Belladone, basé à Montreuil depuis 2010, réunit des artistes issus de plusieurs disciplines (son, image, vidéo) pour mener des actions pédagogiques et culturelles, des résidences et des projets participatifs. Il invite les publics à développer leur imaginaire, à entendre le monde autrement, à renouveler leur point de vue sur leurs territoires.

- 
Le collectif Transmission est depuis 2018 un atelier de création collective et une école de radio. Il est composé de professionnels et de passionnés de radio qui encouragent la libre expression et ouvrent le monde de la radio à de nouvelles voix lors d'ateliers, de soirées d'écoute ou encore de concerts.

La Balise s'appuie aussi sur des associations et des médias de proximité qui accompagnent les jeunes, telle l'association **Ghett'up** à Saint-Denis, ou **L'Étincelle Média** hébergée par les Ateliers Médicis à Clichy-sous-Bois. À travers l'éducation aux médias, la réalisation de films ou de podcasts, la mise en œuvre de différents projets artistiques ou journalistiques, l'ambition de ces associations est de donner confiance aux jeunes dans la valeur de leur parole et de leur talent, afin qu'ils occupent la place qu'ils méritent dans la société.

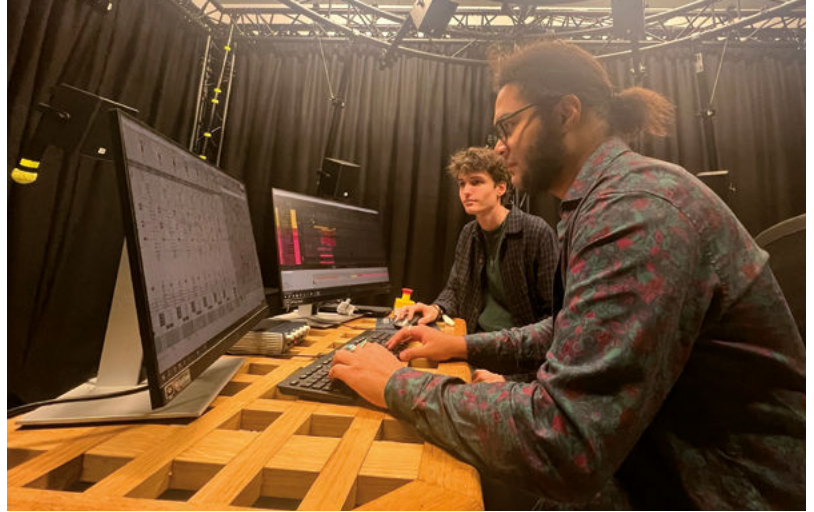


© Mathilde Aubier



UN LABO DE CRÉATION

Le **Labo** est structuré comme un grand livre sonore, un livre de podcasts qui accueille des projets menés par les jeunes et les auteurs. Un livre volontairement éclectique, foisonnant, où toutes les idées, tous les formats sont bienvenus : documentaires, fictions, séries ou unitaires, pièces expérimentales, concerts-fictions... Des formats et des sujets aussi variés que l'imaginaire de leurs auteurs.



Yann et Samuel en session de travail sous le dôme ambisonique de l'École Louis-Lumière pendant la réalisation de leur création sonore *Le mauvais vitrier* © Yann Brecy et Samuel Robineau

Certains thèmes récurrents donnent lieu à des grandes collections, qui seront amenées à s'enrichir au fil du temps :

- « Les mondes cachés de la Philharmonie » ;
- « Portrait d'un orchestre » ;
- « L'aventure Démos » ;
- « À l'école de la radio et de la création sonore » ;
- « La musique c'est du sport ! »...

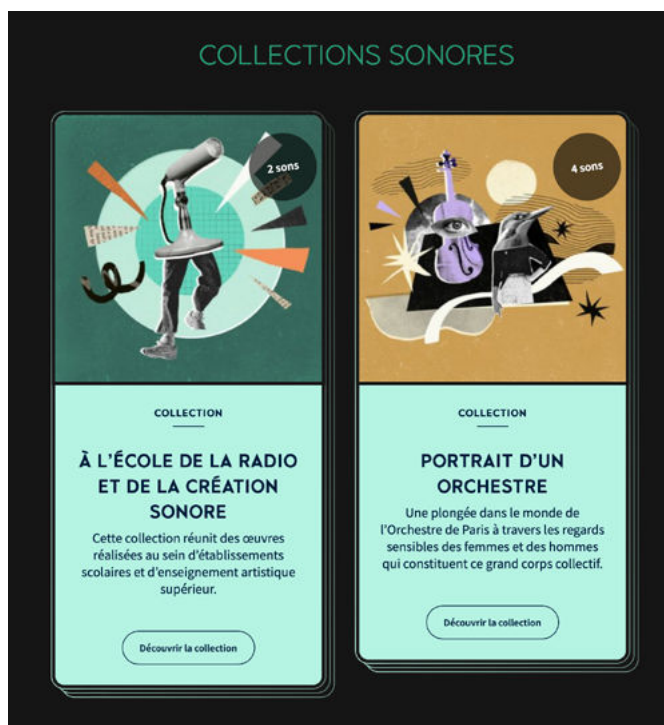


Samuel et Johan dans la chaufferie de la Philharmonie pour l'essai radiophonique *S'ouvre la nuit* © Antoine Richard



LES COLLECTIONS DE LA BALISE

Les créations sonores de La Balise constituent un ensemble de collections qui vont progressivement être enrichies par le travail de ces jeunes auteurs et autrices. Ces collections ont en commun la Philharmonie de Paris qui par la multitude de ses activités propose un terrain de jeu sans limites pour les micros de nos apprentis. De l'Orchestre de Paris au projet Démos, en passant par les coulisses cachées de la Philharmonie, les créations sonores de La Balise sont à découvrir sous formes de séries, d'unitaires, de documentaires et parfois même d'objets sonores non identifiés...



LES MONDES CACHÉS DE LA PHILHARMONIE

Les mondes cachés de la Philharmonie c'est la collection des « secrets ». Avec plus de 500 employés, les 110 musiciens de l'Orchestre de Paris, ses 450 spectacles et concerts par an et ses 10 000 ateliers pédagogiques,

la Philharmonie est une véritable ruche. Chaque jour, chaque soir, chaque nuit, une multitude de femmes et d'hommes s'affairent à rendre possibles des moments magiques.

En quoi consiste le travail de ces dizaines de métiers dans les coulisses, régisseurs, preneurs de son, éclairagistes, bibliothécaires, agents d'accueil, de sécurité ou d'entretien, documentalistes ? Aux jeunes générations qui les interrogent pour La Balise, ils décrivent leur métier, leur ouvrent les lieux les plus secrets, racontent une multitude d'anecdotes, et même des histoires de fantômes. Car la Philharmonie, c'est aussi un univers labyrinthique de 35 000 mètres carrés fait d'espaces immenses comme de petits recoins cachés, de résonances et d'échos, où tout un monde mystérieux s'offre à nous si nous prenons garde d'ouvrir nos oreilles.

Cette collection propose, notamment, une plongée au cœur de la vie nocturne de la Philharmonie, de ses « habitants » et des sons qui la peuplent une fois les portes fermées. Dans l'essai radiophonique *S'ouvre la nuit*, quatre preneurs de son décident de se faire enfermer le temps d'une nuit de tempête dans la Philharmonie. Un paysage inconnu de sons et de voix s'éveille alors, mystérieux et fantomatique, aux limites de l'audible...

PORTRAIT D'UN ORCHESTRE

Cette collection nous embarque dans le monde de l'Orchestre de Paris à travers les regards sensibles des femmes et des hommes qui le constituent. Une infinité de questions s'ouvrent alors : Que veut dire faire groupe, quand on est singulier ? Qu'est-ce qui se joue dans le travail personnel de l'instrument, puis dans le son collectif à créer ? Comment vit-on le trac, au milieu de ses « pairs » ? Quelles sont les exaltations, mais aussi les doutes qui traversent une carrière ? Comment transmettre au sein d'un orchestre, cet organisme sans cesse recomposé ? Micros ouverts, La Balise questionne.

Vous entendrez également une série de portraits intitulée *La vie comme elle sonne* conçue comme une immersion dans l'univers sonore singulier d'un instrumentiste de l'orchestre, jouant avec les bruits de sa vie, qu'ils soient harmonieux ou cacophoniques. Il s'agit ici d'une tentative d'écouter le monde avec une oreille musicale, capable de s'émerveiller d'une symphonie de klaxons ou d'un changement de tempo quand la pluie frappe aux carreaux.

À découvrir aussi, cette série intitulée *Les passeurs* qui raconte des histoires de filiations, de transmissions, de passages de relai. Toutes les générations se croisent dans un orchestre symphonique. On y entre parfois à 20 ans, certains y déroulent même leur carrière durant 40 années. Les plus anciens, dépositaires de l'histoire longue d'un orchestre qui a été dirigé par les plus grands chefs et a accompagné les plus grands solistes, fourmillent d'anecdotes savoureuses. Qu'est-ce qui se joue alors entre toutes ces générations ? Entre ceux qui viennent juste de réussir le concours d'entrée et ceux qui vont bientôt partir à la retraite ? La Balise écoute ces passeurs.

L'AVENTURE DÉMOS

Démos propose un apprentissage de la musique classique à des enfants qui n'ont pas un accès facile à cette pratique pour des raisons économiques, sociales ou géographiques. Le dispositif s'adresse à des enfants de 7 à 12 ans habitant dans des quartiers relevant de la politique de la ville ou des zones de revitalisation rurale éloignées des lieux de pratique. Les enfants se voient confier un instrument de musique pendant 3 ans et suivent 3 à 4 heures d'ateliers hebdomadaires dans une structure sociale ou socioculturelle de proximité. Ces ateliers se font en groupes d'une quinzaine d'enfants qui apprennent la musique par familles d'instruments.

Ainsi la série *Mon instrument habite ma maison* qui raconte l'arrivée, chez les tout jeunes musiciens intégrant un orchestre Démos, de leur instrument qui devient un nouvel habitant de la maison dont il faut s'occuper et prendre soin. Leurs familles découvrent en même temps qu'eux une pratique musicale souvent considérée comme élitiste et dont elles sont parfois très éloignées. À la maison, l'instrument trouve peu à peu sa place, tandis que les enfants se rêvent déjà musiciens professionnels...

À L'ÉCOLE DE LA RADIO ET DE LA CRÉATION SONORE

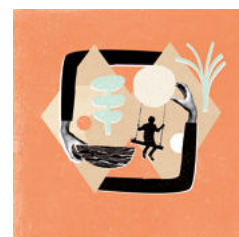
Cette collection réunit des œuvres conçues et réalisées dans une multiplicité de structures d'enseignement.

Leurs jeunes auteurs et réalisateurs radio ont entre 12 et 18 ans. Ils sont collégiens, parfois dans des classes Ulis ou de primo-arrivants ; ils sont lycéens dans des cursus généraux ou professionnels, quand d'autres sont en rupture d'études ; ils sont accompagnés pour la reprise d'une activité professionnelle, quand d'autres étudient dans les grandes écoles d'enseignement artistique (le Conservatoire national supérieur de musique et de danse de Paris, La Fémis et l'École Louis-Lumière).

La Balise souhaite à l'avenir monter des projets de création radiophonique avec la Protection judiciaire de la jeunesse, des unités hospitalières comme les services pédopsychiatriques. Car la pratique de la radio encourage l'expression intime de soi, redonne confiance dans la valeur de la parole chez des jeunes dont les parcours de vie sont fragiles, chaotiques, parfois violents, permet aussi de « décoller » du réel vers des mondes oniriques où tout est possible.

Collection à venir au printemps 2024 :

- La musique c'est du sport !



© Mathilde Aubier

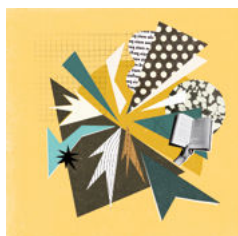


Tahah et Parveen durant l'émission-pilote du 12 mai 2023 © Maxime Guthfreund



Inès et le réalisateur sonore Sylvain Richard en répétition © Aurélien Kalasz

© Mathilde Aubier



LE LIVE

Embarquée dans un lieu de spectacle vivant comme la Philharmonie de Paris, La Balise y donne des rendez-vous. Les émissions publiques de La Balise sont des moments uniques. Elles sont conçues et animées par des jeunes qui ont entre 18 et 25 ans, filmées et diffusées en direct sur le site de La Balise et sur les réseaux sociaux.

Ces émissions en direct valorisent et professionnalisent les jeunes, qui bénéficient des mêmes conditions techniques que tous les artistes se produisant à la Philharmonie (son, lumières, scénographie).

Ils sont encadrés par des professionnels rompus à l'exercice périlleux des plateaux en public, qui les préparent durant plusieurs semaines à concevoir une émission publique alternant reportages, interviews et chroniques, et à programmer et organiser des moments musicaux interprétés en direct – des musiques urbaines aux œuvres du répertoire classique. Mais au moment où le « rouge » s'allume, celles et ceux qui sont au micro détiennent une liberté d'expression totale. C'est la condition nécessaire de leur appropriation du projet, et l'espoir d'élargir nos sensibilités et notre compréhension du monde au travers du regard et de l'écoute de celles et ceux qui seront les citoyens de demain.

L'ÉQUIPE ÉDITORIALE



SCAM - © Mathieu Raffard

KARINE LE BAIL

CONCEPTRICE ET
DIRECTRICE ÉDITORIALE
DE LA BALISE

Karine Le Bail est historienne et autrice réalisatrice radio.

Chercheuse au CNRS et enseignante à l'EHESS, ses travaux portent sur les rapports entre musique et politique, la création radiophonique, et l'histoire du son et de l'écoute. Elle a publié notamment *La Musique au pas. Être musicien sous l'Occupation* et *Pierre Schaeffer. Les constructions impatientes* (avec Martin Kaltenecker).

Sur France Musique, elle a conçu en 1994 l'émission *Les Greniers de la mémoire* qu'elle a animée durant 21 ans, puis *À pleine voix* et enfin *Un air d'histoire*. Elle réalise également des fictions et des installations sonores.

Pilotant pour le CNRS le réseau de recherche & création « Son:S », Karine Le Bail a entrepris en 2022, à la demande d'Olivier Mantei, la conception pour la Philharmonie de Paris d'une radio de création inclusive et participative.

Après six mois de modélisation du projet, elle a été rejointe par l'autrice et réalisatrice Sophie Simonot pour travailler durant une année encore à la mise en œuvre de la radio avec les équipes de la Philharmonie, mettant en production plusieurs œuvres radiophoniques pour accompagner les premiers pas de La Balise.



© Thomas Guillaud-Bataille

SOPHIE SIMONOT

COORDINATRICE ÉDITORIALE
DE LA BALISE

Sophie Simonot est une autrice réalisatrice sonore.

Depuis 20 ans, elle expérimente une diversité d'écritures et de formats radiophoniques : reportages, chroniques, biographies, autofiction, storytelling, séries documentaires...

Elle a participé à la fondation du Mouv', a travaillé à France Inter et collabore régulièrement à France Culture et à Arte Radio.



© Mathilde Aubier



LA BALISE

PHILHARMONIE
DE PARIS

À ÉCOUTER SUR

[PHILHARMONIEDEPARIS.FR/LABALISE](https://philharmoniedeparis.fr/labalise)